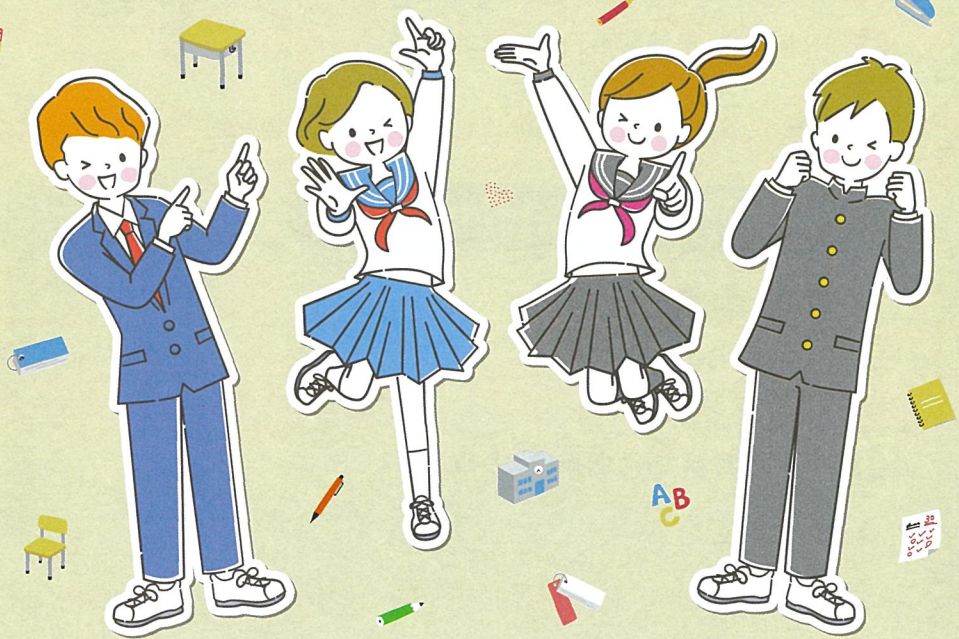
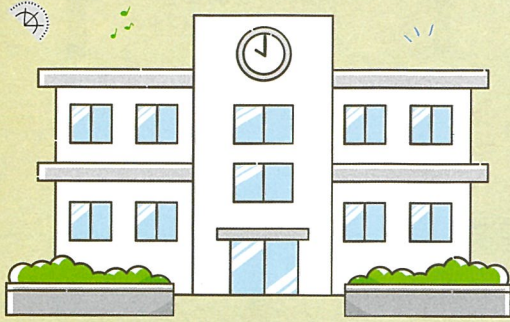


学校生活に悩みを抱えるあなたのための「もうひとつの進路相談会」

進路相談フェア

茨城県通信制高校



個別相談会

あなたにぴったりの高校選び

入退室自由

1.28 Sat

11:00-15:30

土浦市亀城プラザ

1.29 Sun

11:00-15:30

古河市中央公民館

2.4 Sat

11:00-15:30

ワークプラザ勝田

参加校	土浦	古河	勝田
翔洋学園高等学校	●	●	●
明秀学園日立高等学校			●
水戸平成学園高等学校			●
鹿島学園高等学校	●	●	●
つくば開成高等学校	●		

参加校	土浦	古河	勝田
晃陽学園高等学校			●
第一学院高等学校 高萩校			●
ルネサンス高等学校	●	●	●
わせがく高等学校		●	●
土浦日本大学高等学校	●		

●新型コロナウイルス感染拡大を防ぐため、ご来場の際はマスクをご着用いただき、手指の消毒、手洗い、うがいの励行など、各自でも十分な予防対策をお願いします。
 ●下記に該当する方のご来場は出来ません。・37.5℃以上の発熱がある方や、体調がすぐれない方(味覚・嗅覚異常を含む)・新型コロナウイルス感染症陽性者との濃厚接触がある方・過去14日以内に、政府から入国制限、入国後の観察期間を必要とされている国・地域等への渡航、並びに当該在住者との濃厚接触がある方
 ●新型コロナウイルス感染拡大に伴い開催を中止または変更する場合がございます。その場合は、当会ホームページにてお知らせします。

茨城県通信制高等学校等連絡協議会事務局

受付時間：[平日]AM10:00~PM5:00

029-302-3711

進路相談フェアや
本会の情報は
HPをご覧ください
<http://ibatsuren.org>



土浦 1月28日(土)

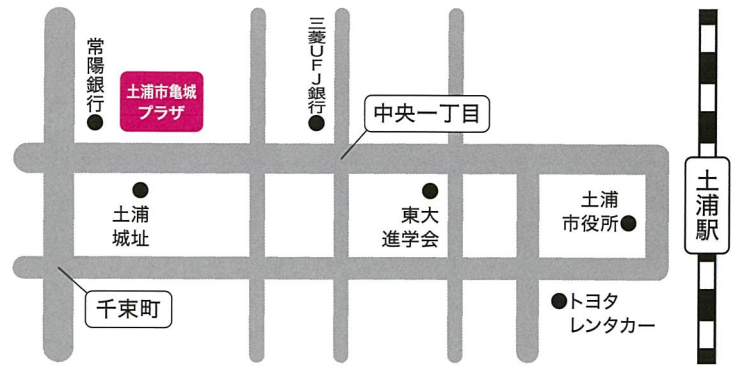
土浦市亀城プラザ

〒300-0043

茨城県土浦市中央2丁目16-4



- JR常磐線 土浦駅西口より徒歩約15分
- JR常磐線 土浦駅西口より車で約5分



古河 1月29日(日)

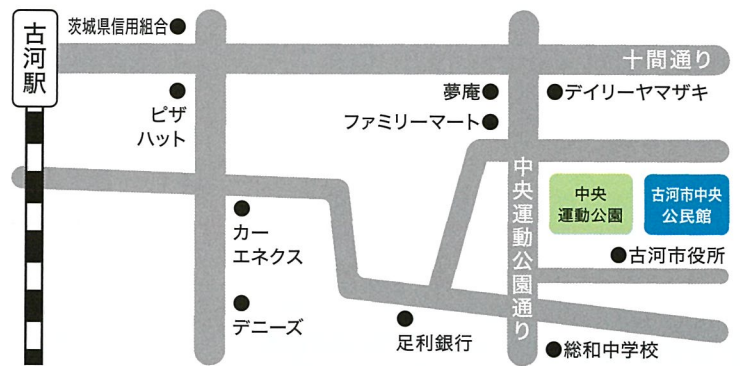
古河市中央公民館

〒306-0204

古河市下大野2248



- JR宇都宮線 古河駅東口より車で約15分



勝田 2月4日(土)

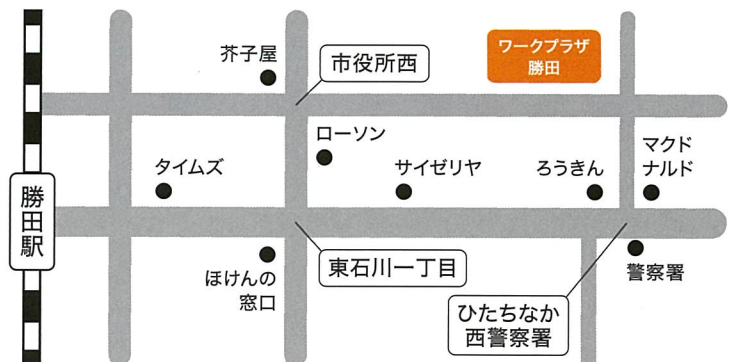
ワークプラザ勝田

〒312-0052

ひたちなか市東石川1279



- JR常磐線 勝田駅東口より徒歩約20分
- JR常磐線 勝田駅東口より車で約5分



学校名	拠点校所在地	電話
翔洋学園高等学校	日立市大みか町4-1-3	0294-27-1101
明秀学園日立高等学校	日立市神峰町3-2-26	0294-25-1556
水戸平成学園高等学校	水戸市根本2-545	029-300-5777
鹿島学園高等学校	鹿嶋市田野辺141-9	0299-85-2020
つくば開成高等学校	牛久市柏田町3315-10	029-872-5532
晃陽学園高等学校	古河市東1-5-26	0280-31-5455
第一学院高等学校 高萩校	高萩市赤浜2086-1	0293-20-5800
ルネサンス高等学校	久慈郡大子町大字町付1543	0295-76-8031
わせがく高等学校	水戸市宮町1-3-38	029-233-7023
土浦日本大学高等学校	土浦市右廻1521-1	029-893-3030